

Leistbares Wohnen Nähe Wien!

Ansprechperson

Name: Anton Eibensteiner
Telefon: +43 699 / 1888 9888
EMail: ae@vitaless-wohnen.at



Objektdaten

Objektnummer: 1760/157
Adresse: Mistelbach; 2130 Paasdorf
Energieausweis: liegt vor
HWB: 25
fGEE: 0,55
Fläche: ca. 107 m² bis 117 m²
Grundstück: ca. 197 m² bis 281 m²
Zimmeranzahl: 4
Heizung: Wärmepumpe-Luft, Zentralheizung, Fußboden

Preise

Kaufpreis: € 287.000,00
Provision Kauf: 3.0% plus 20.0% USt.

Leistbares und schönes Wohnen Nähe Wien!

Häuser mit ansprechenden Grundrissen in ruhiger Lage.

Daten im Überblick:

Ca. 120 m² (ca. 106 m² Top 1 u. Top 2) lichtdurchflutete Wohnfläche im EG und OG und zusätzlich einen ca. 6 m² großen Abstellraum.

Je 2 Autostellplätze bei Top 4 bis Top 6, je 1 Stellplatz bei Top 1 und Top 2.

Auf einem wunderschönen Grundstück entstehen Ziegelhäuser mit Fußbodenheizung, Luftwärmepumpe und Photovoltaikanlage.

Die herrliche südostseitig ausgerichtete Terrasse lädt ein mit seinen Liebsten schöne Stunden zu verbringen.

Die Tops können sowohl belagsfertig, als auch schlüsselfertig erworben werden.

Bei diesen Objekten wurde auf viele Details geachtet - hochwertig Bauen wie früher.

Zum ca. 1 Km entfernten Bahnhof Paasdorf gibt es einen Gehweg, von dort können Sie direkt nach Wien oder Laa an der Thaya fahren. Die Fahrzeit mit der Bahn vom Bahnhof nach Wien beträgt ca. 50 Minuten.

Über die Landstraße erreichen Sie Mistelbach in ca. 5 Minuten, wo Sie vorzügliche infrastrukturelle Einrichtungen vorfinden.

Es gibt neben den guten Freizeitmöglichkeiten in der Gegend auch gute Gasthäuser und Schulen im Umfeld. So gibt es in Mistelbach auch verschiedenste höhere Schulen.

Auf den folgenden Seiten möchten wir Ihnen gerne die Tops vorstellen, welche alle Vorteile einer modernen und hochwertigen Wohnkultur vereinen.

Hier trifft moderne Architektur auf hohe Qualität - freuen Sie sich auf Ihren Wohnraum!

Pool im eigenen kleinen Garten wäre möglich!

Mistelbach ist eine der prosperierendsten Städte Niederösterreichs mit einem weiterhin dynamischen Wachstum, dass der Bezirkshauptstadt auch für die kommenden Jahre vorausgesagt werden. Neue Wohnbauten und erweiterte Siedlungsgebiete in zahlreichen Teilen der Stadt sind Zeugnis dafür. Um auf dieses ungebrochen starke Wachstum in den nächsten Jahren vorbereitet zu sein, beschäftigen sich Politik und Verwaltung seit langem intensiv mit einem Entwicklungskonzept sowie einer damit verbundenen Innenstadtverdichtung für Mistelbach. Während im Norden der Bezirkshauptstadt in den letzten Jahren ein völlig neuer Stadtteil entstand, ist man im Zentrum bzw. innerstädtisch bestrebt, Leerstände zu minimieren und leer stehende Liegenschaften einer sinnvollen Nachnutzung zuzuführen.

Verkaufspreise (belagsfertig) wie folgt:

Top 1: Euro 291.000,- (Gdfl: 244 m²) **reserviert!**

Top 2: Euro 287.000,- (Gdfl: 197 m²)

Top 3: VERKAUFT!!!

Top 4: VERKAUFT!!!

Top 5: Euro 307.000,- (Gdfl: 281 m²)

Top 6: VERKAUFT!!!

Die Häuser können, gegen entsprechenden Aufpreis auch schlüsselfertig gekauft werden.

Das Angebot ist freibleibend und unverbindlich, Irrtum und Fehler vorbehalten.

Für weitere Fragen und/oder einen Besichtigungstermin steht Ihnen gerne Herr **Ing. Anton Eibensteiner** unter **0699/ 18 88 98 88** oder unter **ae@vitaless-wohnen.at** zur Verfügung.

Wir sind als Doppelmakler tätig, d.h. wir vertreten sowohl Verkäufer als auch Käufer.

Kauf zzgl. Kaufnebenkosten gem. Merkblatt der Fachgruppe der Immobilien- und Vermögenstreuhänder.

Energiedaten: HWB: 25 kWh/m²a; fGEE: 0,55 für Top 4 bis 6 und HWB: 26 kWh/m²a, fGEE: 0,54 für Top 1 u. 2

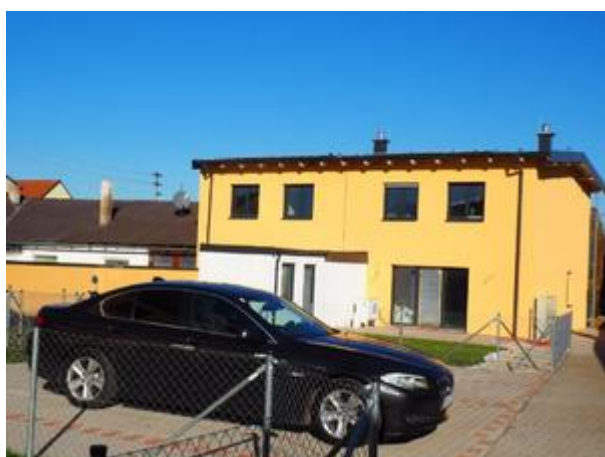
Weitere Bilder



PB180140



PB180134



PB180180



P6080056



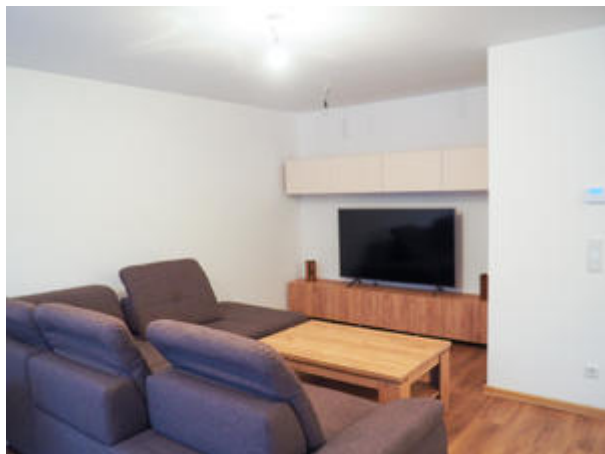
050096



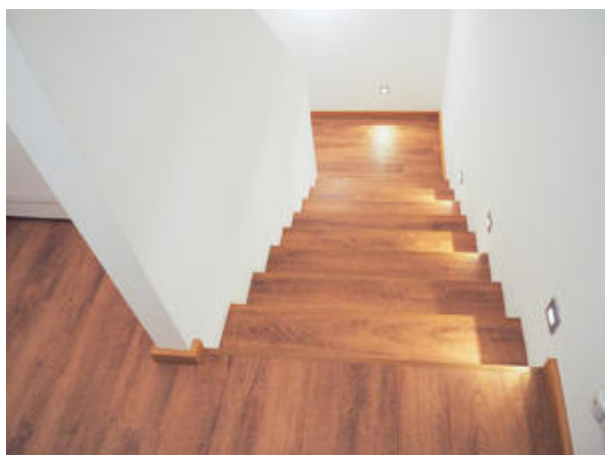
310077



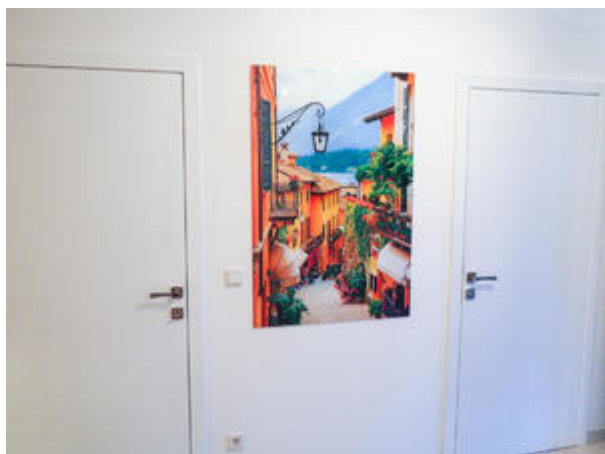
310075



310074



310086



310080



310081



050098