

Baugrund, Einfamilienhaus, sowie Abbruchhaus in Rohrau bei Bruck a.d. Leitha

Ansprechperson

Name: Anton Eibensteiner
Telefon: +43 699 / 1888 9888
EMail: ae@vitales-wohnen.at



Objektdaten

Objektnummer: 1760/89
Adresse: Bruck an der Leitha; 2471 Rohrau
Nähe: Pachfurth, Heurige Höflein,
Energieausweis: liegt vor
HWB: 167
fGEE: 1,84
Fläche: ca. 76 m²
Grundstück: ca. 957 m²
Zimmeranzahl: 2
Heizung: Gas, Zentralheizung

Preise

Kaufpreis: € 246.000,00
Provision Kauf: 3.0% plus 20.0% USt.

Einfamilienhaus auf Baugrund, sowie Abbruchhaus in Rohrau bei Bruck a.d. Leitha

Auf einem ca. 957 m² großem Grundstück, das aus 2 Parzellen (625 m² + 332 m²) besteht, befindet sich ein kleines Einfamilienhaus mit einem weiteren, abbruchreifen Haus.

Das Einfamilienhaus hat ca. 76 m² Wohnfläche und teilt sich wie folgt auf:

EG: Eingangsbereich mit Stiegenaufgang zum Obergeschoss, großer Abstellraum (Garage), Vorraum, Heizraum und Tankraum

OG: Vorraum mit Stiegenabgang zum Untergeschoss, Wohnzimmer, große Wohnküche, Schlafzimmer, Bad und WC.

Das Haus wird mit einer Gaszentralheizung beheizt.

In der Nähe befinden sich viele Ausflugsmöglichkeiten wie das Schloss Rohrau, Geburtshaus von Haydn, Speedworld Actionpark mit Badeteich, Heurigen, Outletcenter Parndorf usw.

Infrastruktur: kleiner Supermarkt in unmittelbarer Nähe, Einkaufspark nur 3 Km entfernt (Bruck a.d. Ost), Schulen in 15 Min öffentlich erreichbar (Bruck a.d. Leitha), Autobahnanschluss auf die A4 (Auf-/Abfahrt Bruck a.d. Leitha)

Kaufpreis: Euro 246.000,-

Das Angebot ist freibleibend und unverbindlich, Irrtum und Fehler vorbehalten.

Für weitere Fragen und/oder einen Besichtigungstermin steht Ihnen gerne Herr **Ing. Anton Eibensteiner** unter **0699/ 18 88 98 88** oder unter **ae@vitaless-wohnen.at** zur Verfügung.

Wir sind als Doppelmakler tätig, d.h. wir vertreten sowohl Verkäufer als auch Käufer.

Wir machen darauf aufmerksam, daß wir Anfragen ausnahmslos nur beantworten, wenn Sie uns Ihren vollständigen Namen, Ihre Adresse und Ihre Telefonnummer bekannt geben.

Kauf zzgl. Kaufnebenkosten gem. Merkblatt der Fachgruppe der Immobilien- und Vermögenstreuhänder.

Energiedaten: 167 kWh/m²a;fGEE: 1,84

Weitere Bilder



PA050394



PA040362



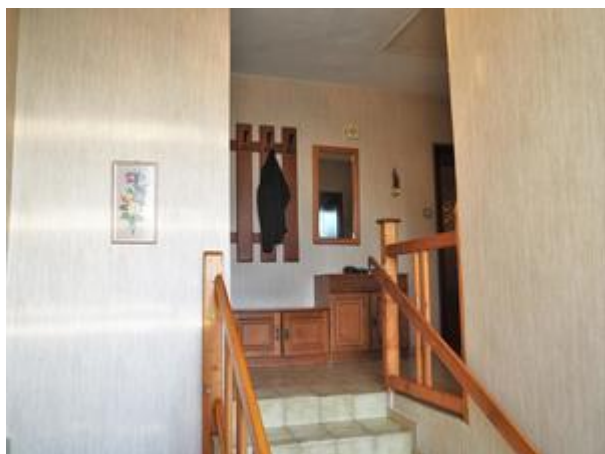
PA040364



PA050397



PA040366



PA040367



PA040368



PA040370



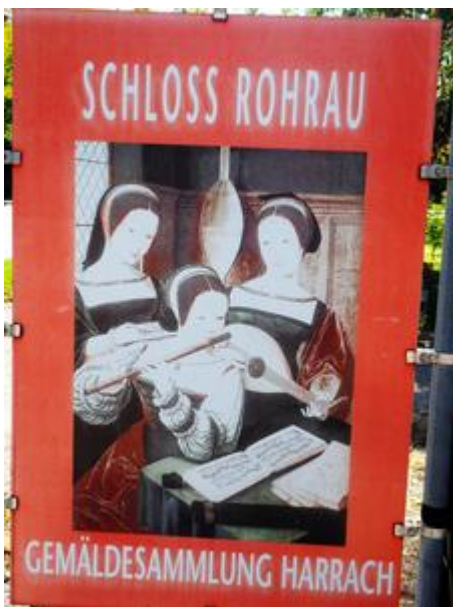
PA040374



PA040375



PA040376



PA050388



PA050385



PA050383