

Traumhaftes Wohnen im Grünen, gute Bahnanbindung!

Ansprechperson

Name: Anton Eibensteiner
Telefon: +43 699 / 1888 9888
EMail: ae@vitaless-wohnen.at



Objektdaten

Objektnummer: 1760/83
Adresse: Bruck an der Leitha; 2434 Sommerein
Baujahr: ca. 1960
Energieausweis: liegt vor
HWB: 51
Fläche: ca. 108 m²
Grundstück: ca. 944 m²
Zimmeranzahl: 4
Heizung: Pellets, Solar, Zentralheizung

Preise

Kaufpreis: € 337.000,00
Provision Kauf: 3.0% plus 20.0% USt.

Traumhaftes Wohnen in Sommerein bei Götzendorf

Das Haus mit einer Wohnfläche von ca. 108 m² steht auf einem ca. 944 m² großen Grundstück und teilt sich wie folgt auf:

EG: Vorraum, eine große Küche, AR, WC, ein großzügiges Wohnzimmer mit Ausgang auf die 41 m² große Terrasse.

OG: Vorraum, 3 Schlafzimmer und das Bad mit WC.

Es ist voll unterkellert und wird mit einer Pelletsheizung über Warmluft und Fußbodenheizung (Vorraum u. WC im EG, Badezimmer im OG) beheizt.

Das Haus ist ein Holzhaus und wurde 2011/2012 aufwendig renoviert. Es befindet sich in einem guten Zustand.

Es verfügt über 4 großzügige Garagen sowie mehreren Autoabstellplätzen.

Die großzügigen Freizeitmöglichkeiten wie Reiten, Tennis, Eis – und Asphaltstockschießen, Fußball, Bogenschießen sowie Segeln am Neusiedlersee usw. werden Ihnen gefallen.

Auch von der Kulinarik im Umfeld werden Sie begeistert sein: sehr gute Restaurants, sowie eine allseits beliebte Konditorei laden zum Verweilen ein.

monatliche Kosten:

Breitband Internet Euro 41,--
Gis Euro 27,50
Müllabfuhr Euro 25,--

Gemeindeabgaben	Euro 83,--
Versicherung Haus + Eigenheim	Euro 31,--
Gesamt	ca.Euro 208,--

Kaufpreis: Euro 337.000,-

Das Angebot ist freibleibend und unverbindlich, Irrtum und Fehler vorbehalten.

Infrastruktur:

Zur Bushaltestelle ca. 5 Gehminuten.

Supermarkt, Kindergarten, Volksschule, Mittelschule sind mit dem Auto nur 5 Minuten entfernt

Für nähere Informationen kontaktieren Sie, bitte Herrn **Ing. Anton Eibensteiner** unter **0699/ 18 88 98 88** oder unter **ae@vitaes-wohnen.at**.

Wir sind als Doppelmakler tätig, d.h. wir vertreten sowohl Verkäufer als auch Käufer.

Wir machen darauf aufmerksam, daß wir Anfragen ausnahmslos nur beantworten, wenn Sie uns Ihren vollständigen Namen, Ihre Adresse und Ihre Telefonnummer bekannt geben.

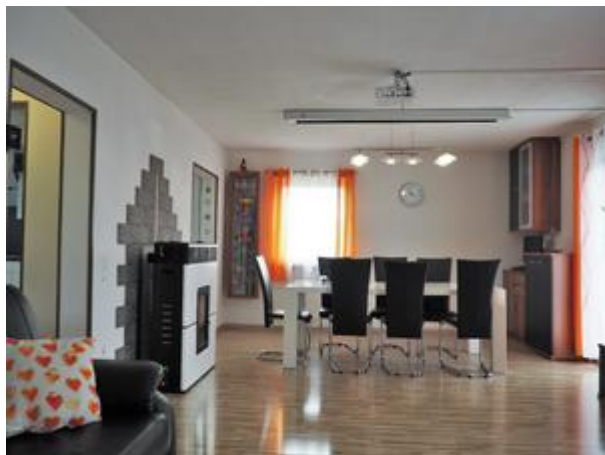
Kauf zzgl. Kaufnebenkosten gem. Merkblatt der Fachgruppe der Immobilien- und Vermögenstreuhänder.

Energiedaten: HWB 51 kWh/m²a

Weitere Bilder



PA050403



PA040337



PA040338



PA040340



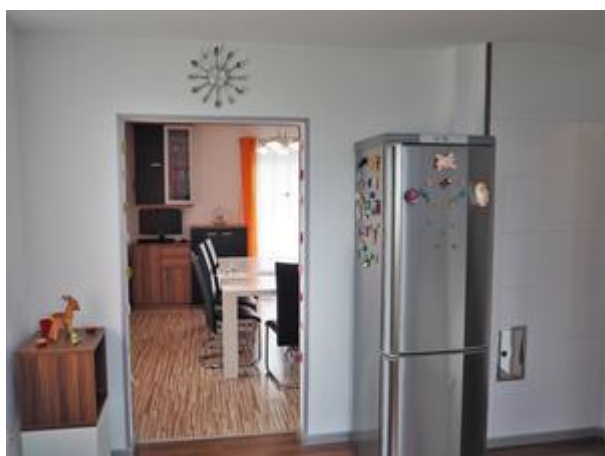
PA040335



PA040339



PA040341



PA040342



PA040330



PA040344



PA040345



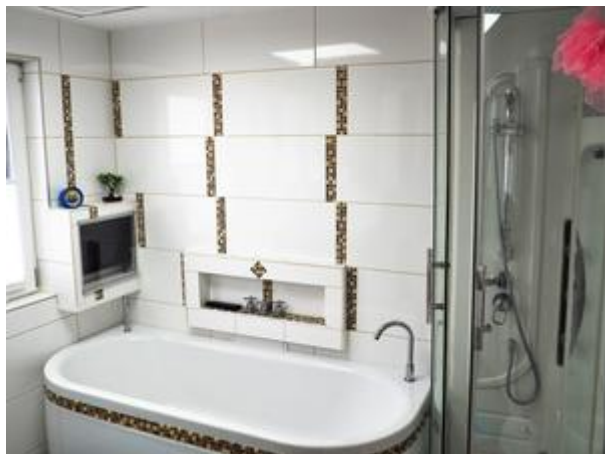
PA040347



PA040348



PA040350



PA040353



PA050405



PA050406



IMG_3395