

Traumhafte 2 Zi-Wohnung - ideal für Pendler!

Ansprechperson

Name: Anton Eibensteiner
Telefon: +43 699 / 1888 9888
EMail: ae@vitales-wohnen.at



Objektdaten

Objektnummer: 1760/129
Adresse: Wien 10., Favoriten; 1100 Wien
Nähe: Matzleinsdorferplatz, Keplerplatz, Hauptbahnhof
Stock: Dachgeschoss
Baujahr: ca. 1900
Energieausweis: liegt vor
HWB: 79
Fläche: ca. 67 m²
Zimmeranzahl: 2
Heizung: Gasetagenheizung

Preise

Kaufpreis: € 179.000,00
Summe BK inkl. USt.: € 193,28
Provision Kauf: 3.0% plus 20.0% USt.

Traumhafte, helle 2 Zimmer Wohnung im DG

S-Bahn und künftige U2 am Matzleinsdorfer Platz fußläufig in einigen Minuten erreichbar! Nächste dem 4. und 5. Bezirk. Die äußerst gepflegte Wohnung liegt in einem Jahrhundertwendehaus im Dachgeschoss (4. Stock), welches in den 90iger Jahren auf dem Altbau errichtet wurde.

Sie besteht aus Vorraum, Wohnzimmer, Schlafzimmer, Abstellraum, Bad (neue Dusche 2018) und WC extra (Geberit Dusch-WC). Es ist eine sehr gepflegte und durch die Dachflächenfenster sonnendurchflutete Wohnung, mit einer Raumhöhe von 2,8 m im Wohnzimmer, was den diesen Bereich sehr ansprechend macht. Die Fenster (+ Jalousien) wurden 2018 getauscht. Auch eine Alarmanlage ist vorhanden.

Bei Vermietung der Wohnung gilt der angemessene Mietzins.

Ausgezeichnete Verkehrsanbindung, sowohl öffentlich als auch für den Individualverkehr.
Erholung im nahe gelegenen Waldmüllerpark.

monatl. Betriebskosten: Euro 193,28

Kaufpreis: Euro 179.000,-

Das Angebot ist freibleibend und unverbindlich, Irrtum und Fehler vorbehalten.

Für weitere Fragen und/oder einen Besichtigungstermin steht Ihnen gerne Herr **Ing. Anton Eibensteiner** unter **0699/ 18 88 98 88** oder unter **ae@vitalis-wohnen.at** zur Verfügung.

Wir sind als Doppelmakler tätig, d.h. wir vertreten sowohl Verkäufer als auch Käufer.

Wir machen darauf aufmerksam, daß wir Anfragen ausnahmslos nur beantworten, wenn Sie uns Ihren vollständigen Namen, Ihre Adresse und Ihre Telefonnummer bekannt geben.

Kauf zzgl. Kaufnebenkosten gem. Merkblatt der Fachgruppe der Immobilien- und Vermögenstreuhänder.
Energiedaten: 79 kWh/m²a

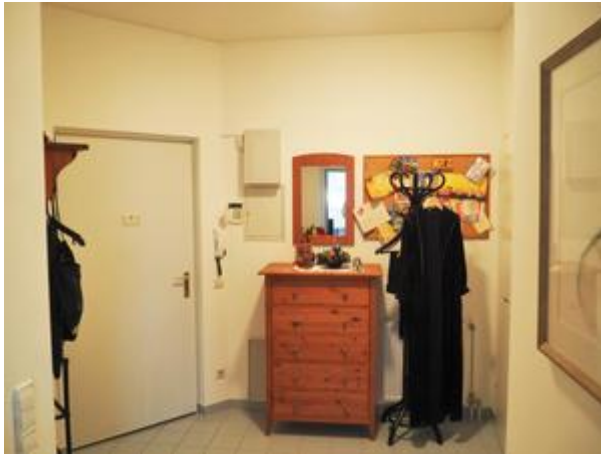
Weitere Bilder



P6201383



P6201379



P6201384



P6201386



P6201398



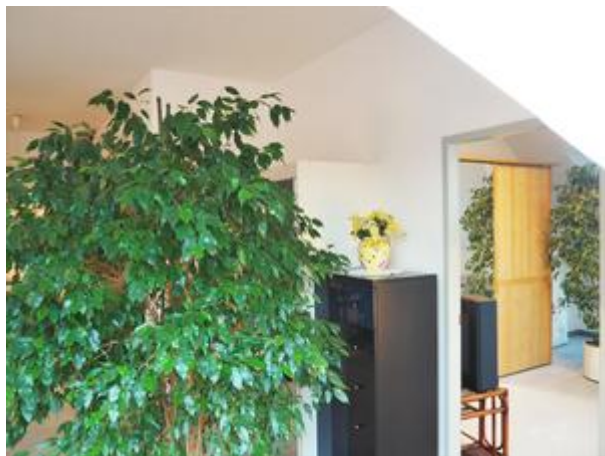
P6201400



P6201405



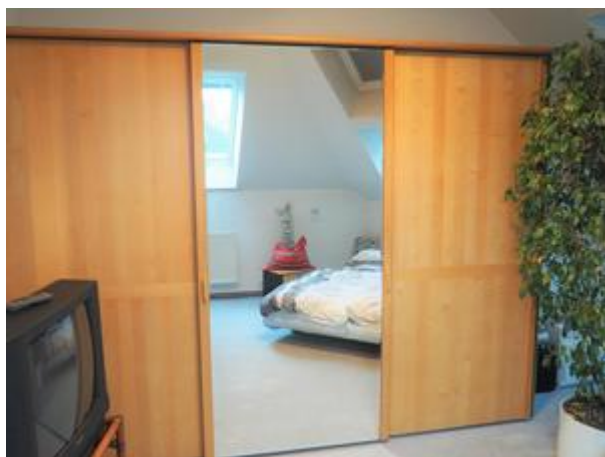
P6201378



P6201402



P6201381



P6201382



P6201392



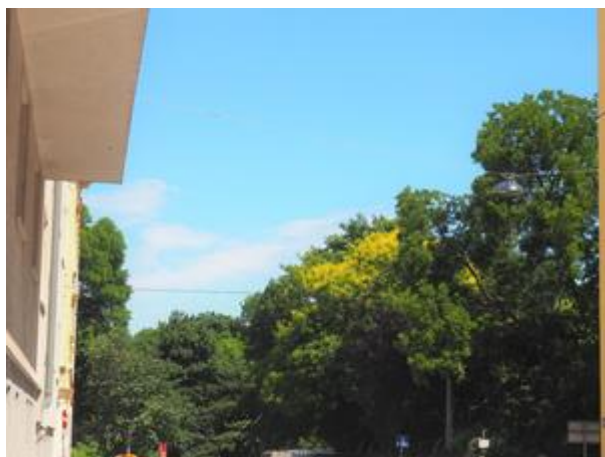
P6201387



P6201385



P6201395



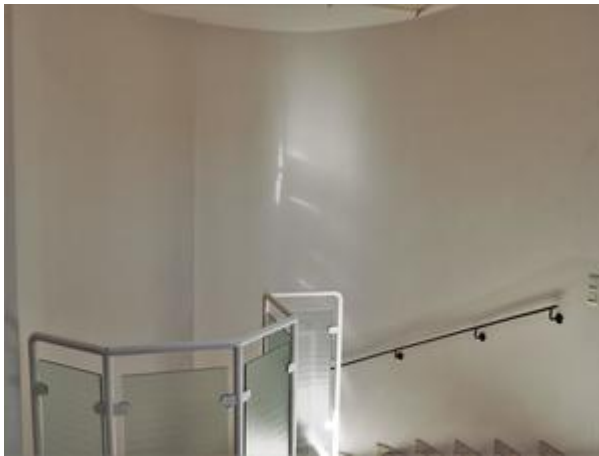
P6211426



P6211420



P6211419



P6211422